

# 塩田の里交流館

地域の案内、地域文化の紹介、農業体験  
都市住民との交流、地域活動の拠点として活用できる総合案内所

# とっさ館

## 情報の間

田園空間博物館構  
造の情報を提供し  
ています。  
エリア内に点在す  
る地域資源や観光  
情報、伝統的文化  
等の様々な情報を  
紹介します。

## 受付の間



施設利用の受付や田園空間博物館の案内  
を行います。案内人が常駐していますの  
で、お気軽にお問い合わせください。

## 休憩スペース

施設を訪れた方々  
の休憩スペースで  
もありますので、  
お気軽にご利用く  
ださい。



## 研修の間



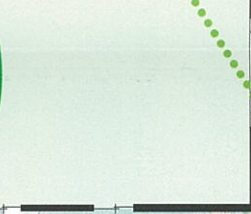
会議研修や各種講座に利用できます。収容人数は、50名程  
です。研修の間の間仕切りが可動式となっているため、  
50名以上の利用も可能です。

## 情報の間 (情報・展示)



展示物の一つである「吾峠池」を見ることが出来ます。  
光臨くため池の農村風景をご覧ください。

## 研修の間

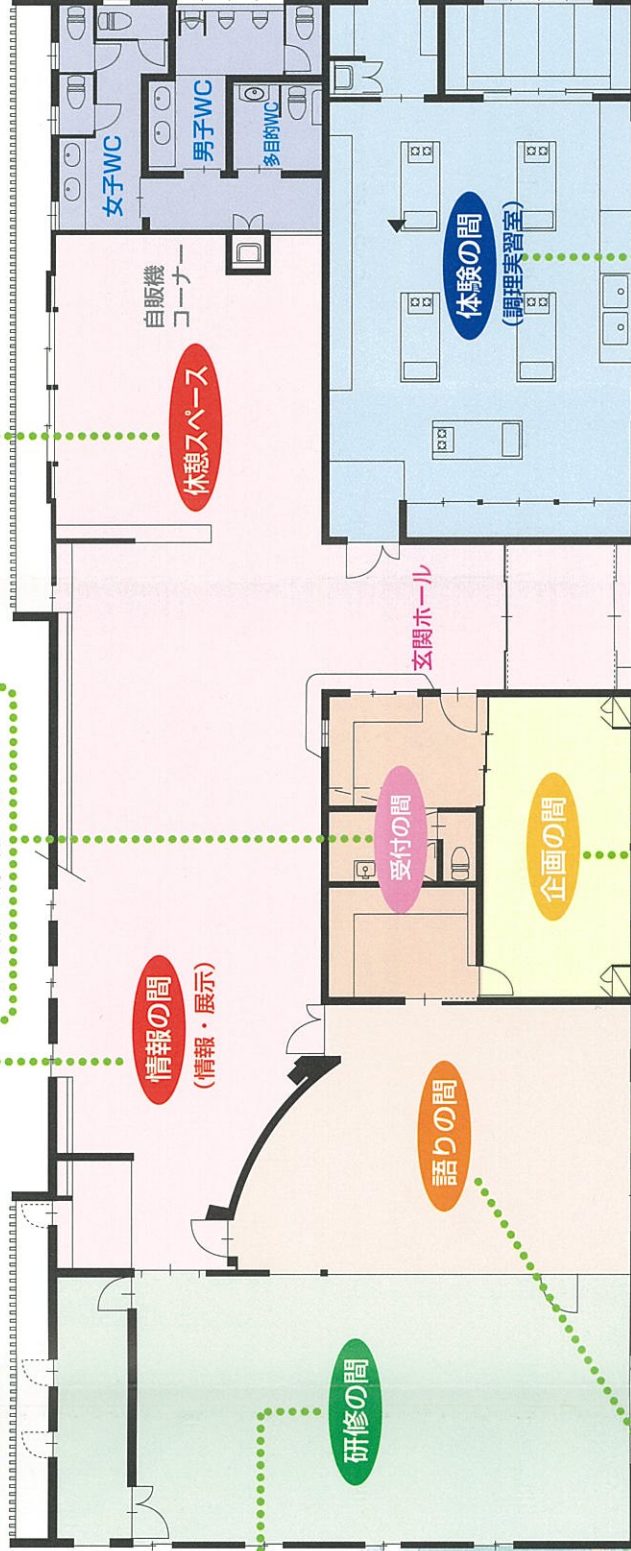


会議研修や各種講座に利用できます。収容人数は、50名程  
です。研修の間の間仕切りが可動式となっているため、  
50名以上の利用も可能です。

## 語りの間



この地域に昔から言い伝えられる昔話や伝説を紹介し、  
また、語り部による「民話の語り」を体験することも出来ます。



## 体験の間



地域の食材を利用して、そば打ち体験や豆腐・味噌づくりが体験で  
出来ます。食を通じて、郷土文化に触れてください。

## 里山体験 エリア

## 林山体験 エリア

## 農業体験 エリア

## 農業体験 エリア

## 農業体験 エリア

## 農業体験 エリア

## 農業体験 エリア

## 農業体験 エリア

## 農業体験 エリア

## 農業体験 エリア

## 農業体験 エリア

## 農業体験 エリア

## 農業 体験

- 大豆のタネをまこう
- どろんこ田植をしよう
- ジャガイモのたねいもをうえよう

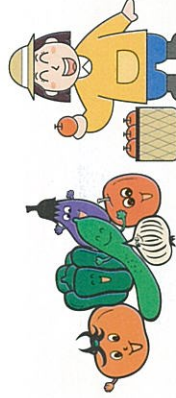
## 語り部による 郷土の 民話

- こんなになくさんの民話があるの？
- 民話を話してみよう
- 絵本をつくろう
- かみしばいをつくろう

## 食加工 体験

- 塩田の米でおにぎりを作って食べよう
- とれたてのジャガイモでコロッケを  
作って食べよう
- 豆腐づくりに挑戦しよう
- さなこおはぎを作って食べよう
- 地元大豆でお味噌を作ろう
- お餅をついて食べよう
- おやきづくりに挑戦しよう

## とれたて 農産物の 直販



## 歴史と自然に ふれる 体験

- ため池の植物を調べてみよう
- ため池に来る水鳥を調べてみよう
- 身近にいる虫や魚などを調べてみよう
- とっさ館に登ろう
- 別所の温泉に入ろう
- 神社やお寺を訪ねてみよう
- 身近にある文化財を訪ねてみよう
- わらでしめ縄や馬を作ろう

## 年間 講座

- 観光ボランティアガイド養成
- そばうち道場
- 料理教室
- 歴史講座
- 科学講座
- 星空観察
- 民話の語り

## 観光 案内

その他楽しいことがいっぱい

# 周辺フィールドも体験エリアがいっぱい

カブトムシ捕りなど

季節の山菜採りなど

果樹のもとりなど